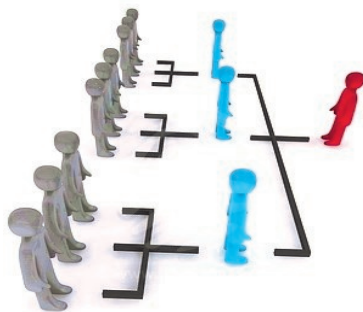


IMPLEMENTAÇÃO DAS MEDIDAS DE AUTOPROTEÇÃO



INSTRUÇÕES DE SEGURANÇA PARA AS SEGUINTE SITUAÇÕES :

- ♦ Incêndio
- ♦ Evacuação de Edifícios
- ♦ Sismo
- ♦ Inundação
- ♦ Intoxicação

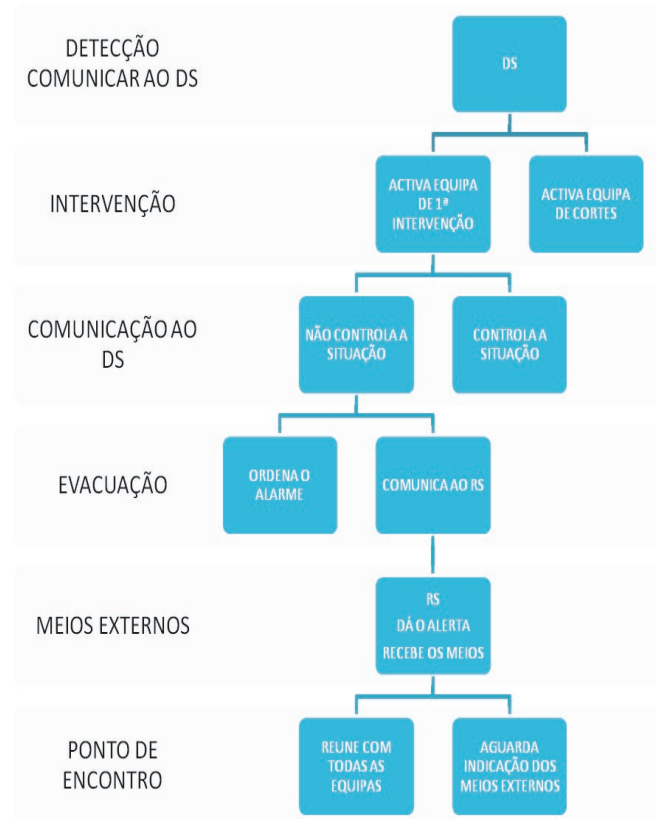


GABINETE DE ESTUDOS E PROJECTOS, LDA

Av. 25 de Abril, nº 26, 6º Esq.
2600-274 Vila Franca de Xira

Tel. 263 273 801
E-mail: ciratecna@sapo.pt

ORGANOGRAMA DE ATUAÇÃO EM CASO DE EMERGÊNCIA



É DA RESPONSABILIDADE DE TODOS A IMPLEMENTAÇÃO DE UMA CULTURA DE SEGURANÇA NA VOSSA ESCOLA

NÃO VANDALIZEM EQUIPAMENTOS QUE VOS PODER SALVAR A VIDA

INCÊNDIO

Qualquer pessoa que detete um fogo deve:

- ♦ Manter a calma e tentar apagar o fogo;
- ♦ Acionar a botoneira mais próxima;
- ♦ Informar o Delegado de Segurança;
- ♦ Abandonar calmamente o local.



SISMO

Durante o sismo:

- ♦ Dirija-se para um local seguro, afastado das janelas, espelhos e outros objetos que possam cair;
- ♦ Ajoelhe-se e proteja a cabeça e os olhos com os braços e as mãos;
- ♦ Nunca se dirija para as saídas;
- ♦ Caminhe calmamente e atento a qualquer objeto ou parte do edifício que possa cair.
- ♦ Nunca gatinhe os objetos e os detritos do chão podem feri-lo gravemente.

APÓS O SISMO

- ♦ Mantenha a calma, mas conte com a possibilidade da ocorrência de réplicas;
- ♦ Verifique se alguém ao seu redor está ferido ou soterrado e dê o alarme;
- ♦ Tenha atenção a vidros partidos ou cabos elétricos;
- ♦ Nunca toque em objetos metálicos que estejam em contacto com fios elétricos ou água;
- ♦ Abandone o edifício em segurança e dirija-se para o ponto de encontro.

INUNDAÇÃO

Qualquer pessoa que detete a acumulação de água deve:

- ♦ Manter a calma ;
- ♦ Procurar identificar a causa;
- ♦ Informar o Delegado de Segurança.



INTOXICAÇÃO

Se está perante uma vítima de intoxicação:

Mantenha a calma e a lucidez necessárias para fazer uma avaliação correta do sinistro e das ações padronizadas a seguir;

Colocar as seguintes questões:

- ♦ Qual o tóxico?
- ♦ Qual a via de penetração?
- ♦ Qual a quantidade?
- ♦ Há quanto tempo se verificou a intoxicação?
- ♦ Sintomas apresentados pela vítima?

Não deve provocar o vômito, pois a substância, ao voltar a subir pelo esófago, poderá causar lesões muito graves.



CIAV
CENTRO DE
INFORMAÇÃO
ANTIVENENOS

808 250 143



- ♦ Informar o Deleg. de Segurança/Resp. Segurança;
- ♦ Contactar o Centro de Informação Antivenenos;
- ♦ À chegada das entidades externas de intervenção, dê todos os dados que conseguiu recolher.

NORMAS DE EVACUAÇÃO DA ESCOLA

O sinal de evacuação preconizado na escola é o toque da sirene do sistema de alarme e alerta.

O ALUNO DEVE

- ♦ Manter a calma;
- ♦ Aguardar instruções do professor ou do funcionário do espaço onde se encontra;
- ♦ Integrar a fila que lhe indicarem;
- ♦ Caminhar em passo apressado, sem correr;
- ♦ Nunca voltar atrás;
- ♦ Nunca abandonar a fila até que seja dada a ordem de retorno à escola.

O PROFESSOR DEVE

- ♦ Manter a calma;
- ♦ Organizar a sua turma numa fila ordenada;
- ♦ Colocar-se no final da fila, trazer a ficha de controlo de alunos e fechar a porta da sala;
- ♦ Caminhar em passo apressado, sem correr;
- ♦ Nunca voltar atrás;
- ♦ No ponto de encontro colocar-se na frente da turma com a ficha de controlo devidamente preenchida;
- ♦ Nunca abandonar a fila até que seja dada a ordem de retorno à escola.

O FUNCIONÁRIO DEVE

- ♦ Manter a calma;
- ♦ Dirigir-se ao ponto de encontro;
- ♦ Integrar a fila dos funcionários;
- ♦ Nunca abandonar a fila até que seja dada a ordem de retorno à escola.

